



03

CUIDADOS DE HIGIENE DO  
ESPAÇO HABITACIONAL,  
EQUIPAMENTO E MATERIAL  
LÚDICO-DIDÁTICO

### 3. CUIDADOS DE HIGIENE DO ESPAÇO HABITACIONAL, EQUIPAMENTO E MATERIAL LÚDICO-DIDÁTICO

#### ❑ O Plano de limpeza e higiene das infraestruturas prevê:

- A mudança **semanal** da roupa de cama (i.e. catre e berço) das crianças ou sempre que necessário.
- A limpeza e desinfeção **semanal** dos berços e catres ou sempre que necessário.
- A limpeza e desinfeção **diária** dos objetos utilizados nos cuidados de higiene das crianças (p.e bacias, contentor de fraldas, sanitas). Esta tarefa deverá ser realizada num local específico, separado do espaço onde se realizam as atividades com crianças.
- A limpeza **semanal** do material lúdico-pedagógico ou sempre que necessário.



### 3. CUIDADOS DE HIGIENE DO ESPAÇO HABITACIONAL, EQUIPAMENTO E MATERIAL LÚDICO-DIDÁTICO



- ❑ **Medidas gerais no âmbito da prevenção da contaminação em contexto de pandemia/ COVID-19:**
  - Deve ser dada formação a todos os profissionais relativa ao Plano de Contingência e às medidas de prevenção e controlo da transmissão da COVID-19.
  - A informação deve estar afixada em locais visíveis da creche e/ou ser enviada por via informática.

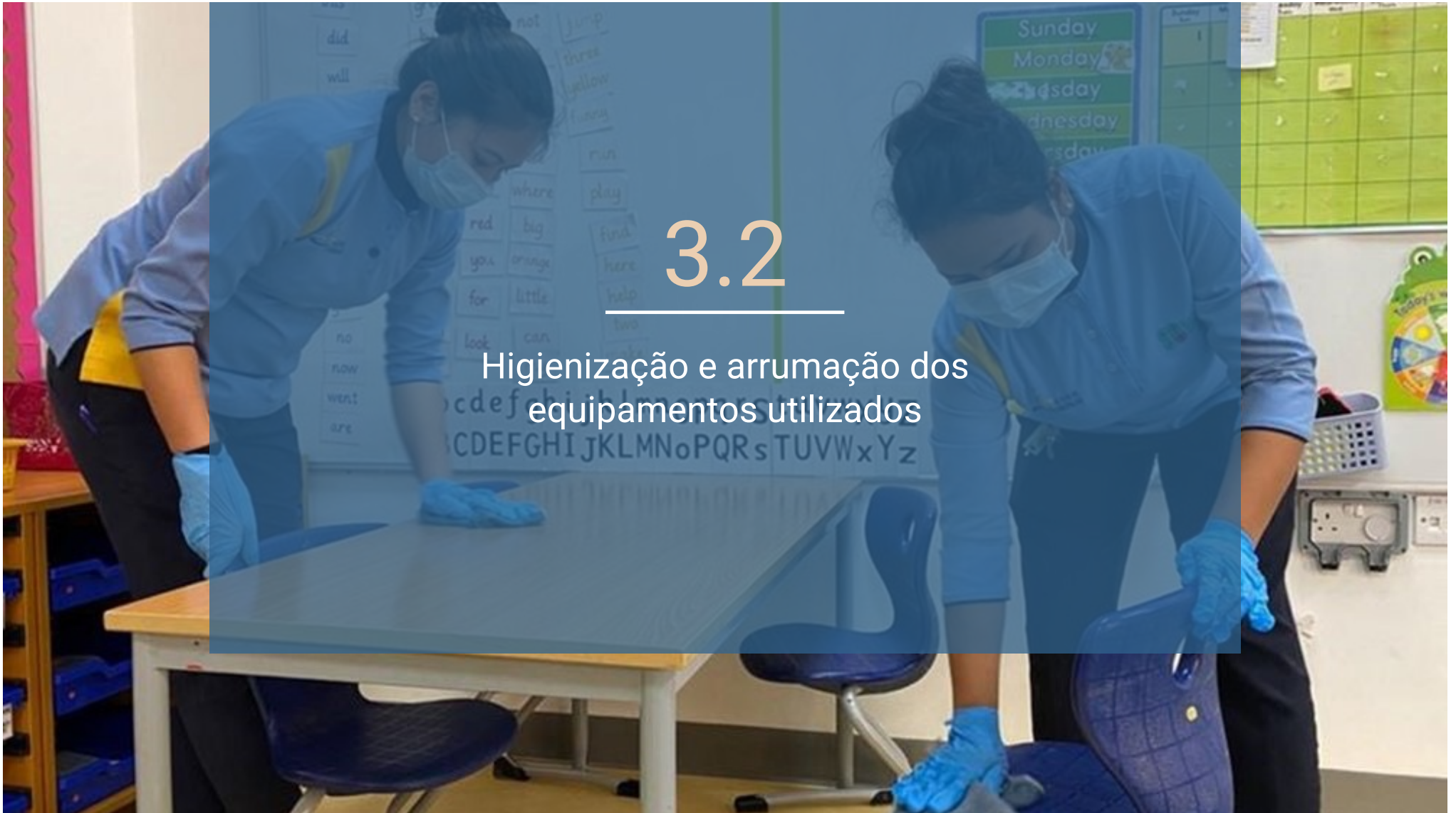
### 3. CUIDADOS DE HIGIENE DO ESPAÇO HABITACIONAL, EQUIPAMENTO E MATERIAL LÚDICO-DIDÁTICO

**Todas as creches devem assegurar a existência das condições necessárias para adotar as medidas preventivas recomendadas:**

- Sanitários com água, sabão líquido com dispositivo doseador e toalhetes de papel de uso único, para a promoção das boas práticas de higiene, nomeadamente a higienização das mãos;
- Material para os procedimentos adequados de desinfeção e limpeza dos edifícios escolares,
- Gestão de resíduos diária, sem necessidade de proceder a tratamento especial;
- Equipamentos de proteção, nomeadamente máscaras cirúrgicas, para todo o pessoal;
- Dispensador de solução à base de álcool para as pessoas desinfetarem as mãos à entrada e à saída da creche e na sala de atividades (um por sala).

## 3.2

Higienização e arrumação dos equipamentos utilizados



### 3. CUIDADOS DE HIGIENE DO ESPAÇO HABITACIONAL, EQUIPAMENTO E MATERIAL LÚDICO-DIDÁTICO

O estabelecimento deve garantir que os equipamentos e materiais se encontrem nas condições de higiene e segurança estipulados na legislação em vigor (Portaria n.º 262/2011, de 31 de agosto) e seja avaliado, pelo menos, uma vez por ano, para verificação da manutenção das condições iniciais.



### 3. CUIDADOS DE HIGIENE DO ESPAÇO HABITACIONAL, EQUIPAMENTO E MATERIAL LÚDICO-DIDÁTICO

Os objetos individuais para os cuidados de higiene das crianças devidamente identificados e mantidos em perfeitas condições de limpeza, conservação e arrumação (p.e. bacias, copos, escovas de dentes, dentífricos são lavados depois de cada utilização).

### 3. CUIDADOS DE HIGIENE DO ESPAÇO HABITACIONAL, EQUIPAMENTO E MATERIAL LÚDICO-DIDÁTICO



Os berços e os catres nunca são utilizados por outra criança sem antes serem higienizados adequadamente.

Os berços e os catres são colocados de forma a evitar a propagação de germes.

Os catres devem ser colocados de forma a permitir que as crianças, quando colocadas a dormir, se encontram separadas, no mínimo, por 70 centímetros.

### 3. CUIDADOS DE HIGIENE DO ESPAÇO HABITACIONAL, EQUIPAMENTO E MATERIAL LÚDICO-DIDÁTICO

- ❑ Depois de todas as crianças terem acordado, os catres são arrumados e o espaço é arejado.
- ❑ Os lençóis e mantas de cada criança são sacudidos e colocados dobrados dentro de sacos individuais e arrumados.
- ❑ Os espaços onde são realizadas as atividades com as crianças (salas e refeitórios) são limpos e arrumados no final de cada dia.
- ❑ Nos espaços destinados às crianças mais pequenas (berçário) só é permitida a utilização de sapatos por parte dos adultos, desde que devidamente protegidos.

### 3. CUIDADOS DE HIGIENE DO ESPAÇO HABITACIONAL, EQUIPAMENTO E MATERIAL LÚDICO-DIDÁTICO

- ❑ **A área de mudança das fraldas deve estar separada da área de refeições e deve:**
  - ser utilizada só para esse efeito;
  - ser limpa e desinfetada depois de cada muda;
  - estar junto de uma área com água quente corrente;
  - estar próxima da área de arrumação do equipamento e utensílios necessários para o efeito (p.e. toalhetes, fraldas, pomadas, contentor de fraldas sujas).
  - O contentor destinado às fraldas sujas e toalhetes encontra-se selado e fora do alcance das crianças.

### 3. CUIDADOS DE HIGIENE DO ESPAÇO HABITACIONAL, EQUIPAMENTO E MATERIAL LÚDICO-DIDÁTICO

Os espaços de preparação e confecção da alimentação dos bebés (p.e. bancada, esterilizador de biberões) e os respetivos utensílios individuais (p.e. biberão) são arrumados após cada utilização.

### 3. CUIDADOS DE HIGIENE DO ESPAÇO HABITACIONAL, EQUIPAMENTO E MATERIAL LÚDICO-DIDÁTICO

A desinfestação das instalações é efetuada, no mínimo, anualmente, de acordo com o Plano de Desinfestação.

