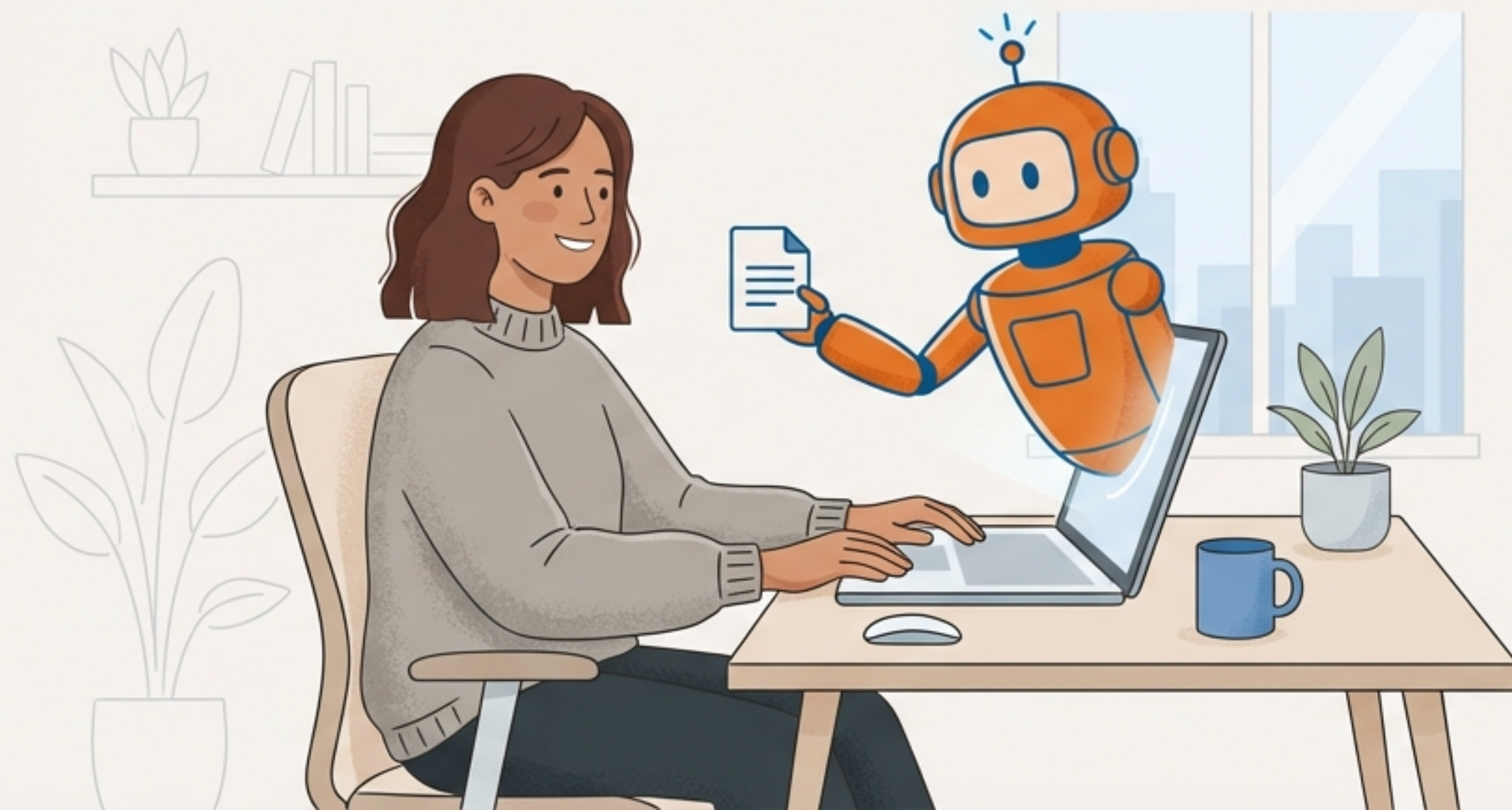


# Bem-vindo ao seu novo colega de equipa.

Um guia prático para colaborar com assistentes digitais e chatbots no atendimento ao cliente.



# O nosso objetivo: atender melhor, com menos repetição.

No atendimento ao cliente, todos os dias lidamos com dezenas de perguntas repetidas: “Qual é o vosso horário?”, “Onde fica a morada?”, “Como posso marcar?”. Estas tarefas, embora importantes, consomem tempo que poderia ser usado para resolver problemas complexos e criar uma verdadeira ligação com os clientes.

## Tarefas Repetitivas



Libertar Tempo Para...

## Interações de Valor



E se tivéssemos um colega de equipa incansável para tratar destas tarefas?  
É aqui que entram os assistentes digitais.

# Quem são, afinal, estes ‘colegas virtuais’?



## O Chatbot

Um programa que conversa com pessoas por escrito (no site, WhatsApp, redes sociais) para responder automaticamente a perguntas frequentes e guiar o cliente em passos simples.



## O Assistente de Atendimento Digital

Um “bot mais completo” que pode funcionar em vários canais, consultar informação interna (horários, preços, estado de encomendas) e passar a conversa para um humano quando necessário.

**Ideia-Chave:** Não são “pessoas”, mas sim ferramentas que ajudam a equipa a atender melhor e mais rápido, sobretudo em tarefas repetitivas.

# Onde os vai encontrar no seu dia a dia.



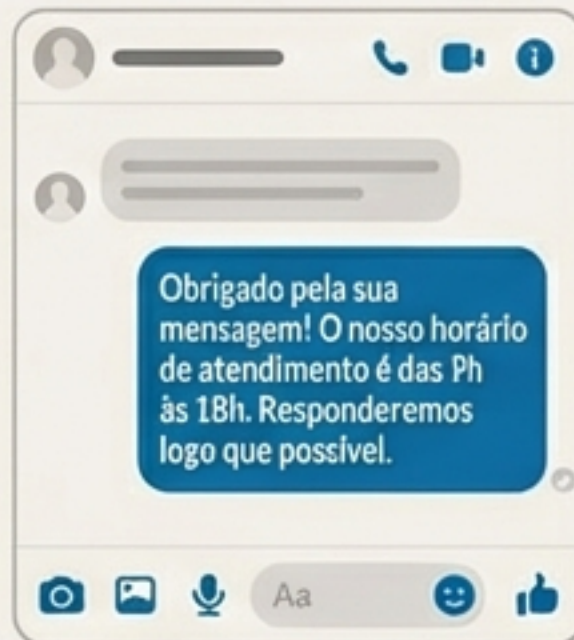
## No site da empresa

Aquela janelinha de chat que pergunta se precisa de ajuda.



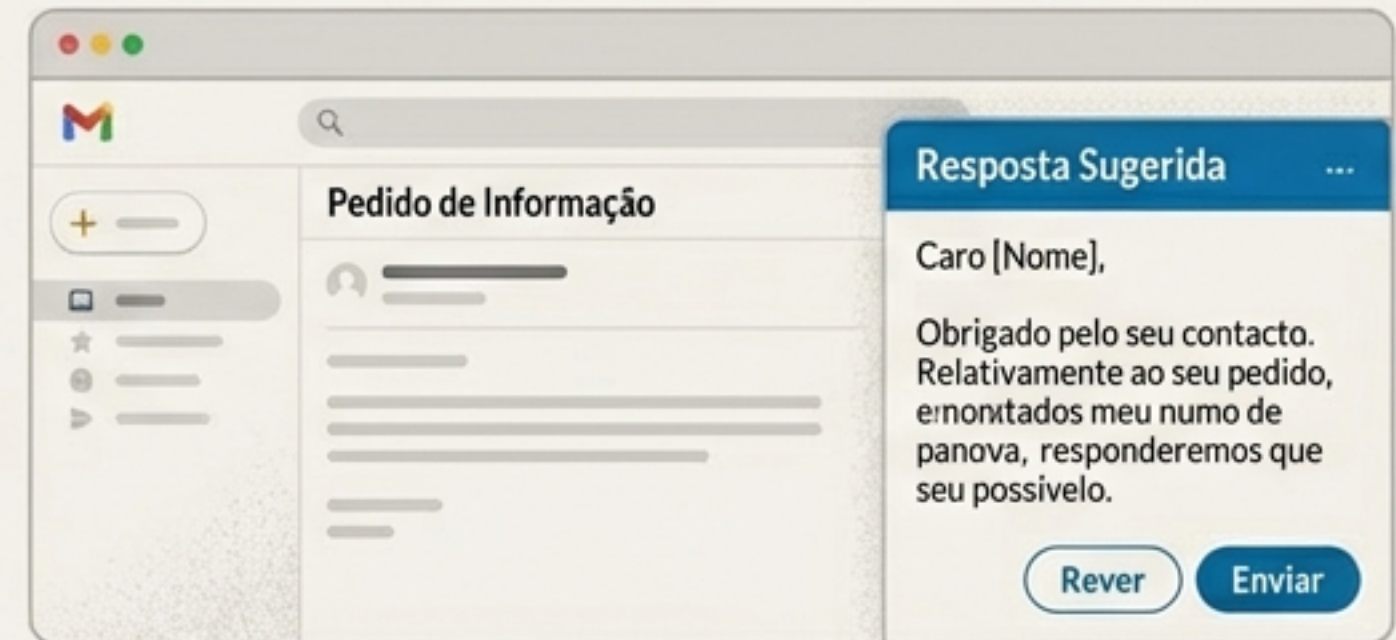
## No WhatsApp

Menus com opções ("Responda 1 para...") e respostas instantâneas.



## No Facebook/ Instagram

Respostas automáticas a mensagens privadas fora de horário.



# As especialidades do seu colega digital.

Tal como numa equipa, cada um tem os seus pontos fortes. Os assistentes digitais são excelentes em tarefas que exigem rapidez, precisão e repetição.



**Perguntas Frequentes:** Responder instantaneamente sobre horários, moradas, serviços, formas de pagamento, prazos de entrega.



**Marcações Simples:** Recolher dados como dia/hora, tipo de serviço e contacto para registar um pedido.



**Estado de Encomendas:** Consultar o sistema a partir de um código ou número de pedido e dar o ponto de situação.



**Encaminhamento:** Direcionar o cliente para a pessoa ou departamento certo de forma eficiente.

# E o que continua a ser o seu superpoder.

Há situações onde a tecnologia atinge o seu limite. É nesses momentos que a sua experiência e sensibilidade fazem toda a diferença.



**Conversas com muita emoção:** Lidar com clientes irritados, tristes ou com queixas graves.



**Casos complexos e únicos:** Negociar soluções, aplicar descontos especiais ou resolver problemas técnicos difíceis que não seguem um padrão.



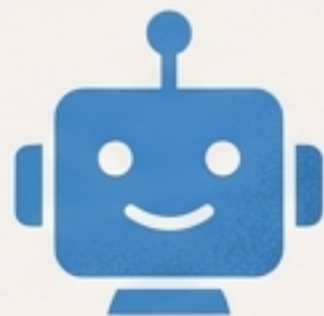
**Comunicação ambígua:** Quando o cliente não consegue explicar bem o problema ou escreve de forma confusa.

# A Regra de Ouro da Colaboração

**“Se a situação exige empatia, julgamento ou uma decisão ‘fora da regra’, a conversa deve passar para uma pessoa.”**



# A equipa perfeita: dividir para conquistar.



## O Bot Faz Melhor

- Primeira resposta rápida (boas-vindas, fora de horário).
- Perguntas repetidas (FAQ).
- Recolha de dados básicos (nome, contacto, tipo de pedido).



## As Pessoas Fazem Melhor

- Escutar o cliente com atenção e empatia.
- Tomar decisões em situações diferentes do habitual.
- Resolver conflitos e reclamações complexas.

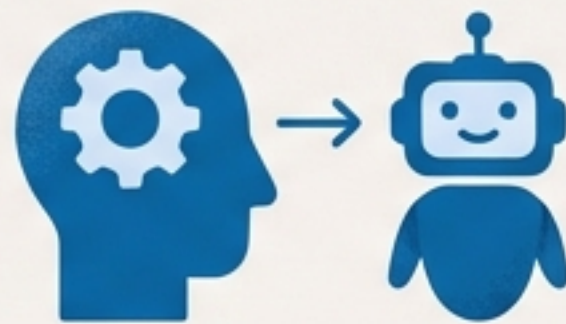


# O seu novo papel: o gestor da experiência do cliente.

O seu papel torna-se mais estratégico. Você não é um mero utilizador da ferramenta, mas o guardião da qualidade do atendimento.



- Saber quando intervir:**  
Perceber os sinais de frustração do cliente e assumir a conversa no momento certo.



- Ser o treinador do bot:**  
Sugerir melhorias (ex: perguntas que o bot não entende, respostas confusas).



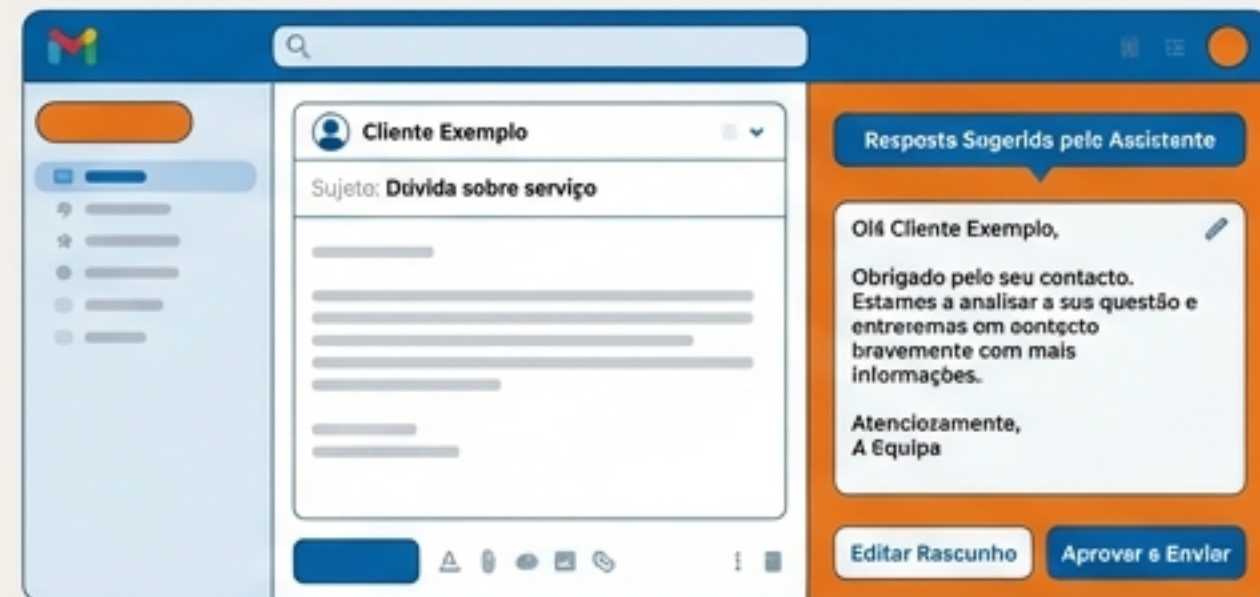
- Garantir a precisão:**  
Assegurar que a informação que o bot fornece (horários, preços, etc.) está sempre atualizada e correta.

# A colaboração em ação: nos canais digitais.

## Atendimento por E-mail

Os assistentes podem classificar e-mails por tipo (reclamação, orçamento) e até sugerir respostas padrão.

- **O seu papel:** Ler sempre o rascunho sugerido. Corrigir erros e ajustar o tom ao cliente. Nunca enviar sem rever.



## Atendimento por WhatsApp

Ideal para respostas rápidas e marcações com menus de opções numéricas.

### Exemplo de Fluxo

1. **Bot:** Olá, sou o assistente virtual da [EMPRESA]. Em que posso ajudar?
2. **Bot:** Responda 1 para marcações, 2 para informações, 3 para falar com um colaborador.



# A colaboração em ação: no telefone e na loja.



## Atendimento Telefónico

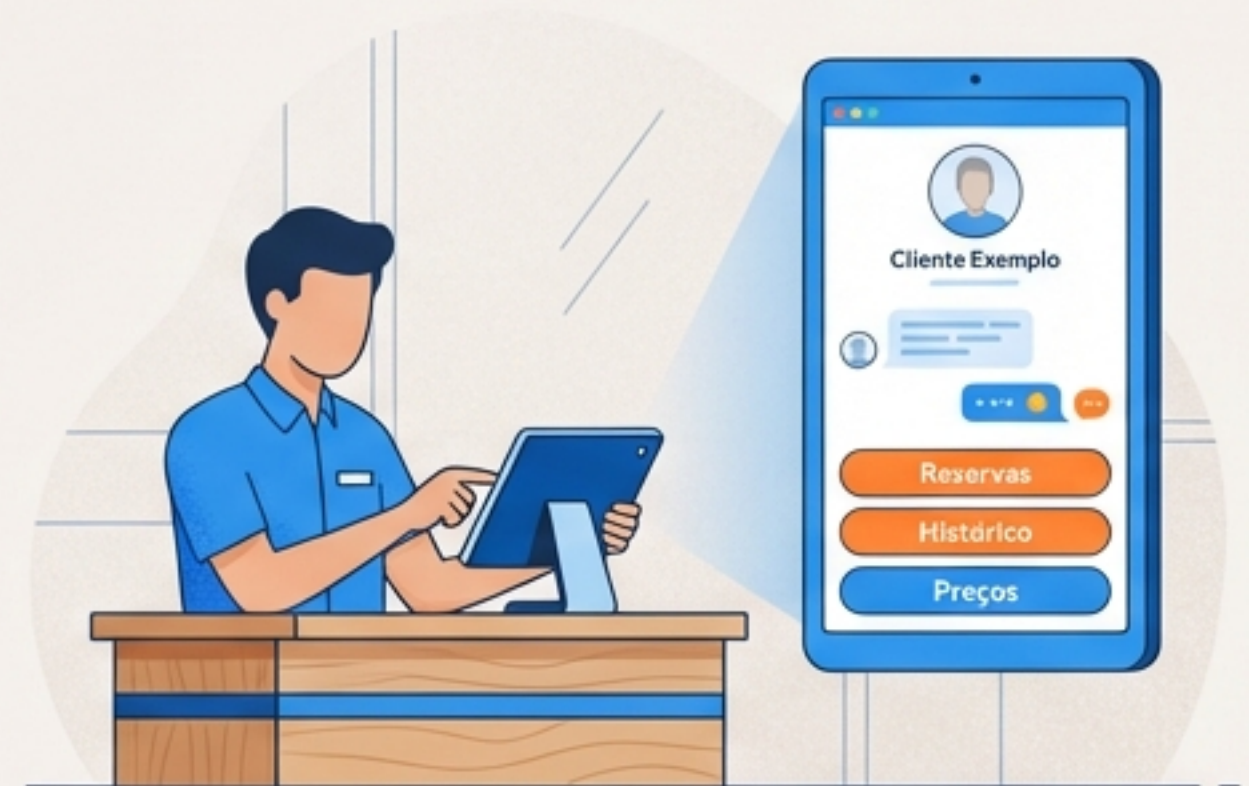
**Como ajuda:** Menus de opções ('Prima 1 para...') organizam as chamadas. Em alguns casos, o sistema pode enviar um SMS com um link para o cliente continuar no WhatsApp, libertando a linha.

**A sua boa prática:** Ao receber a chamada, consulte o histórico da informação já recolhida pelo sistema e confirme os dados com o cliente.



## Atendimento Presencial (Balcão / Loja)





**Como ajuda:** O cliente pode ter agendado ou tirado dúvidas com um bot antes de chegar. No balcão, pode usar um **assistente no tablet** para confirmar reservas, ver o histórico de contactos ou consultar preços rapidamente.

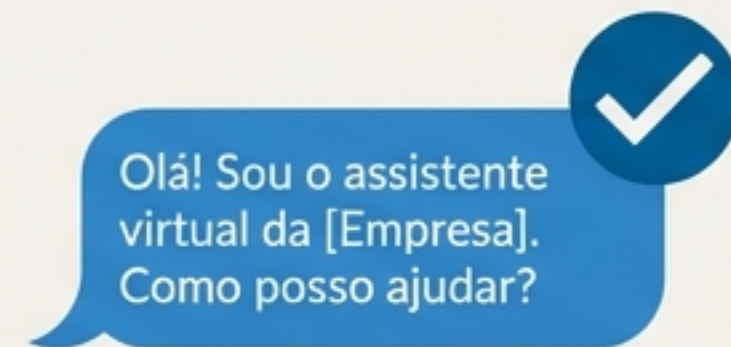


# As regras do jogo: comunicar com clareza.

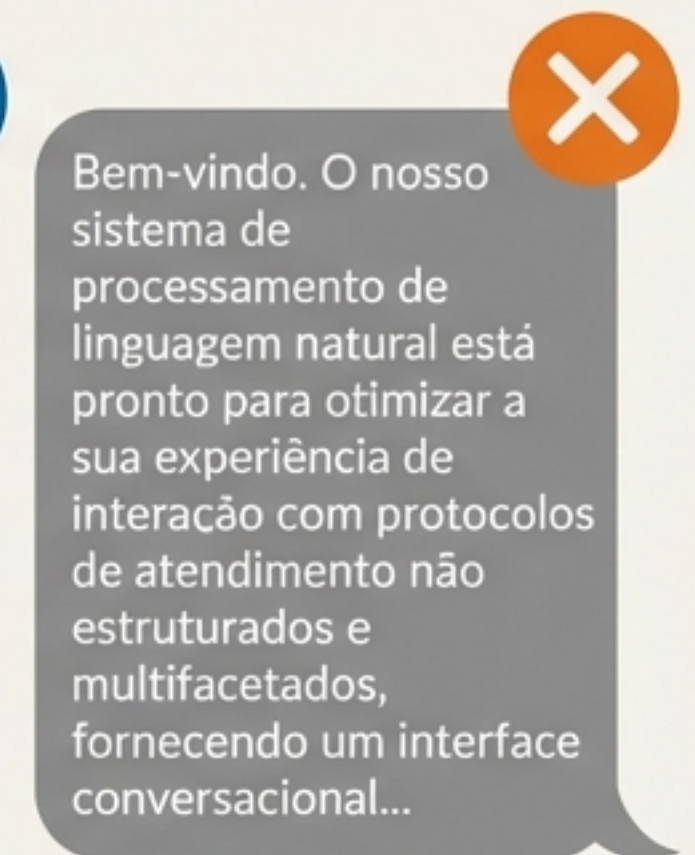
A voz do bot é a voz da empresa. As suas mensagens devem ser tão profissionais e úteis como as suas.

## Checklist Rápida para Mensagens de Bot

-  **É fácil de perceber?**  
Use frases curtas e linguagem simples, sem jargão técnico.
-  **O bot apresenta-se?**  
Indique logo no início que é um assistente virtual para gerir as expectativas.
-  **O próximo passo é claro?**  
Diga sempre ao cliente o que vai acontecer a seguir (“Vou passar a sua conversa a um colaborador...”).
-  **Há uma saída fácil?**  
Garanta que existe sempre uma forma simples de pedir para falar com uma pessoa.



Olá! Sou o assistente virtual da [Empresa]. Como posso ajudar?



Bem-vindo. O nosso sistema de processamento de linguagem natural está pronto para otimizar a sua experiência de interação com protocolos de atendimento não estruturados e multifacetados, fornecendo um interface conversacional...

# Atenção aos detalhes: os cuidados a ter.



## Risco 1: Frustração do Cliente

O bot entra em 'loop' ou nunca deixa falar com uma pessoa.

**Cuidado:** Definir regras claras para quando o humano assume (ex: após duas tentativas falhadas, ou com palavras-chave como 'reclamação').



## Risco 2: Informação Desatualizada

O bot dá horários, preços ou políticas antigas.

**Cuidado:** Criar o hábito de atualizar regularmente as respostas do bot, tal como se atualiza o site.



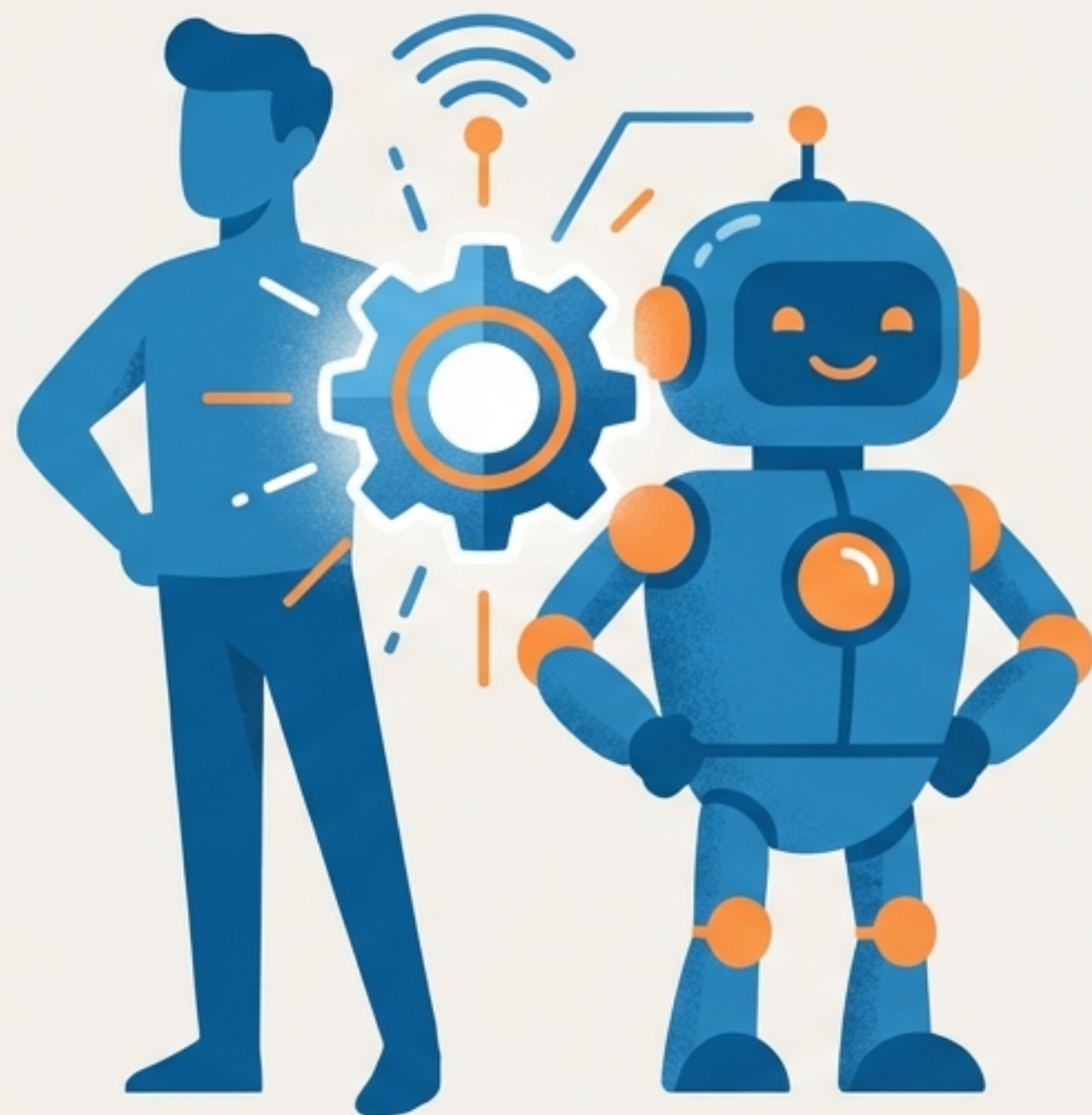
## Risco 3: Dados Pessoais

Pedir informação desnecessária ou gerir mal os dados.

**Cuidado:** Garantir que o bot só pede o essencial e que apenas pessoas autorizadas acedem ao histórico de conversas.

# A sua nova competência profissional.

1. **São Aliados, não Substitutos:** Os assistentes digitais tratam das tarefas repetitivas para que você se possa focar no que realmente importa.
2. **O seu Valor Aumenta:** A sua capacidade de gerir casos complexos, mostrar empatia e tomar decisões torna-se ainda mais crucial.
3. **É uma Nova Superpotência:** Dominar esta colaboração entre pessoas e tecnologia é uma competência fundamental para o futuro do atendimento.



# O futuro do atendimento é híbrido.

## E você está no comando.

