

The background features a series of flowing, wavy lines in shades of gold and grey, with small black dots scattered throughout, creating a sense of movement and data flow.

# Desmistificar a Inteligência Artificial

O Essencial para Profissionais e Equipas

# O que é, afinal, a Inteligência Artificial?



# A IA permite que as máquinas realizem tarefas humanas.

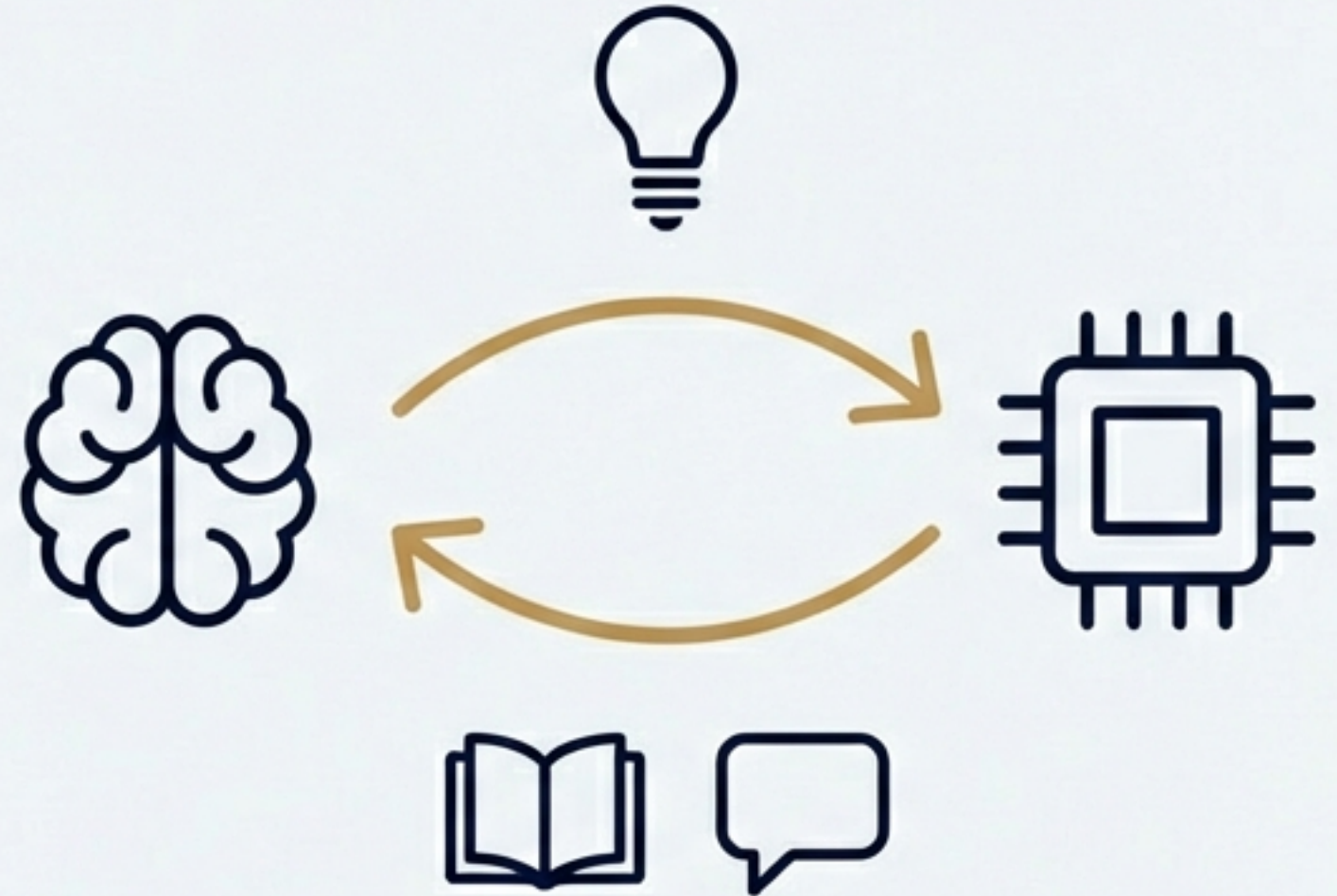
Inteligência artificial (IA) é uma tecnologia que permite que computadores e máquinas façam tarefas que normalmente exigiriam inteligência humana, como aprender com dados, reconhecer padrões, tomar decisões e gerar conteúdos.



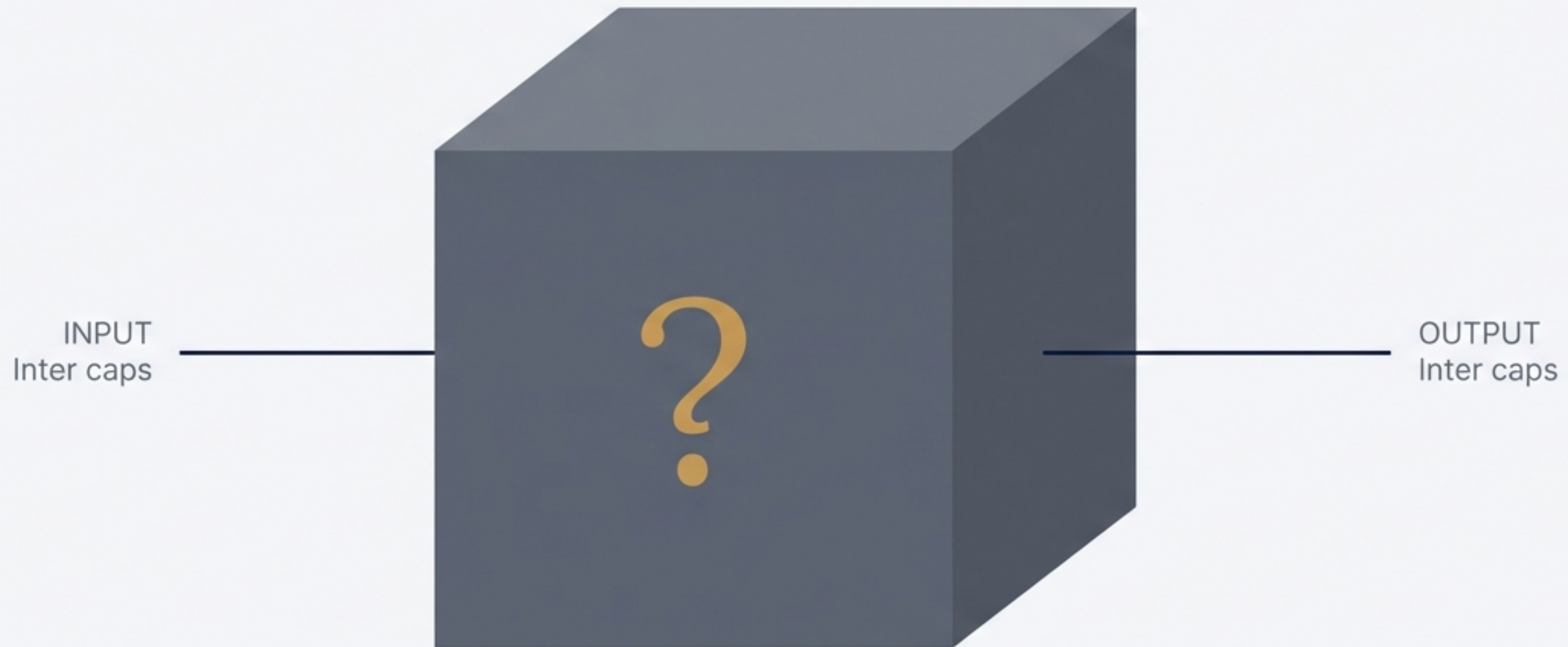
# Essencialmente, a IA imita as nossas capacidades.

IA é um conjunto de programas e sistemas que imitam capacidades humanas como raciocínio, aprendizagem, planeamento, compreensão de linguagem e até alguma criatividade.

Em vez de seguirem apenas regras fixas, estes sistemas analisam grandes volumes de dados, encontram padrões e ajustam o seu comportamento com base na experiência.

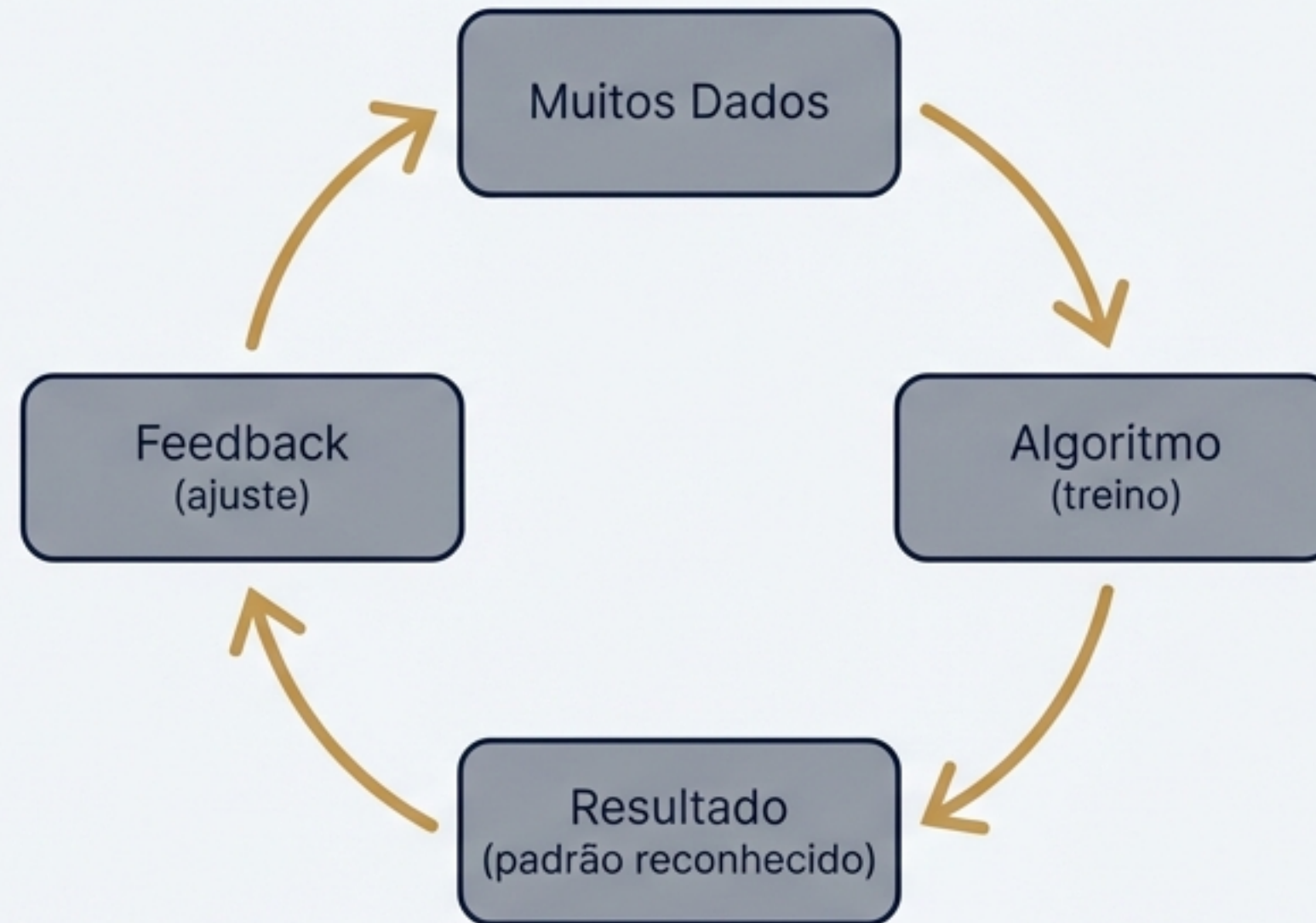


# Como funciona na prática?



# A IA aprende com dados para melhorar continuamente.

A IA funciona combinando muitos dados com algoritmos (regras matemáticas) que “treinam” o sistema a reconhecer padrões: por exemplo, distinguir emails normais de spam ou prever a procura de um produto.



---

*“Quanto mais dados e feedback recebe, mais o sistema melhora o desempenho, tal como uma pessoa que pratica uma tarefa repetidamente.”*

# Onde encontramos a IA no nosso dia a dia?

Mais perto do que imagina.

# Já usa IA todos os dias, muitas vezes sem se aperceber.



Filtros de Spam



Recomendações de Filmes



Assistentes Digitais



Tradução Automática



Reconhecimento de Voz

# No trabalho, a IA é uma ferramenta para automatizar e analisar.



Automatizar tarefas repetitivas



Analisar dados de clientes



Apoiar decisões de gestão



Criar relatórios e insights rapidamente



**Porque é que isto é importante  
para si e para a sua empresa?**



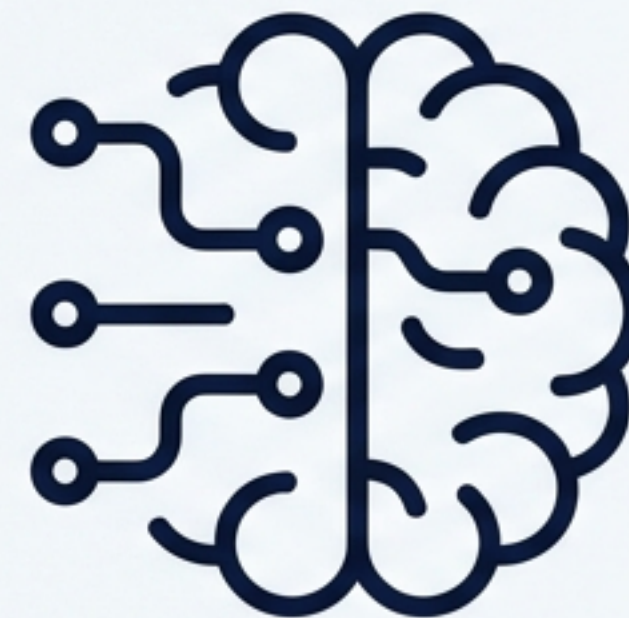
# Para as organizações, a IA é um diferencial competitivo.



Aumenta a  
produtividade



Reduz erros  
humanos



Permite decisões  
baseadas em dados,  
não em opinião

# Para si, o desafio é usar a IA para se focar no que é mais humano.

Saber usar IA não significa ser programador, mas sim aprender a tirar partido destas ferramentas para:

- Ganhar tempo
- Melhorar a qualidade do trabalho
- Focar-se em tarefas estratégicas e humanas (relacionamento, criatividade, decisão).



# A IA não é "magia" nem substitui pessoas. Substitui tarefas.



Ferramenta Específica

≠



Inteligência Geral

A IA não é uma 'inteligência geral' como a humana: é muito boa em tarefas específicas (por exemplo, classificar documentos), mas não entende o mundo como uma pessoa.

**Em vez de substituir todos os profissionais, a IA tende a substituir tarefas repetitivas.**

# O futuro é a colaboração, onde as competências humanas são mais valiosas do que nunca.

A IA reforça o papel de quem sabe:

- Pensar criticamente
- Fazer as perguntas certas
- Validar resultados
- Tomar decisões éticas

