



08

PRIMEIROS SOCORROS

A photograph showing a medical professional in a white coat bandaging a young child's arm. A man is standing behind the child, looking on. The scene is set in a clinical environment. The image has a blue overlay.

8.1

Acidentes de pele

8. PRIMEIROS SOCORROS

Feridas

A limpeza da ferida é um dos passos mais importantes pois previne infecções e ajuda a cicatrização:

- **Lave bem as mãos com água e sabão;**
- Calce luvas descartáveis;
- Lave o corte ou pequeno ferimento com água fria corrente;
- Limpe cuidadosamente a área em redor da ferida – com compressa esterilizada e desinfetante, do centro para a periferia – a cada momento substituir a compressa;
- Use um desinfetante tipo Betadine - Ao desinfetar a ferida, não use algodão – para evitar que os fios se alojem na ferida e funcionem como um corpo estranho;
- Retire da ferida quaisquer objetos soltos – não tente tirar objetos encravados;

8. PRIMEIROS SOCORROS

Feridas

A limpeza da ferida é um dos passos mais importantes pois previne infecções e ajuda a cicatrização:

- Seque a área em redor da ferida
- Após limpar / desinfetar, cubra a ferida com uma compressa ou pano limpo.
- Coloque a área afetada em repouso e se necessário mais elevada que o nível do coração.

8. PRIMEIROS SOCORROS

Cortes



- Em casos de pequenos cortes, lavar com água corrente, retirando a sujeira e depois secar delicadamente.
- Fazer compressão local com um pano limpo ou compressa esterilizada, até parar o sangramento.
- Aplicar um curativo hipoalergénico e semipermeável, e depois cobrir com gaze e fita adesiva.
- Em caso de ferimentos maiores, lavar com água corrente e comprimir com um pano limpo ou compressa esterilizada. A criança deve ser encaminhada para o médico.
- Deve ser aplicado um novo curativo diariamente até que o corte cure, para que a criança não mexa na ferida.
- Se parecer estar inchado, sensível, vermelho ou com pus, pode ser sinal de infecção, pelo que se deve procurar o médico.

8. PRIMEIROS SOCORROS

Mordedura de cão



- Desinfete o local da mordedura.
- Saiba se o cão está corretamente vacinado.
- Recorra com urgência ao hospital.

8. PRIMEIROS SOCORROS

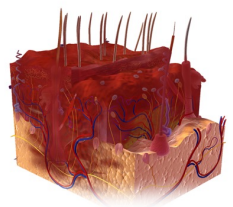
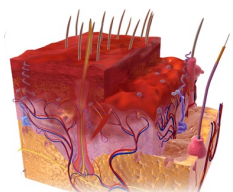
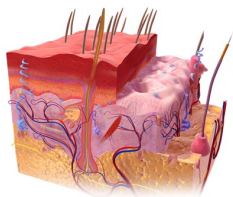
Picada de inseto



- Retire o ferrão com uma pinça agarrando-o junto à pele e puxando. Não esprema a bolha pois vai fazer espalhar o veneno.
- Refresque a área com uma compressa ou pano embebido em água fria.
- Coloque a zona lesada em repouso para não espalhar o veneno
- Se a dor ou o inchaço continuar e a criança referir dificuldade em respirar ou desmaiar - CHAME UMA AMBULÂNCIA (112).

8. PRIMEIROS SOCORROS

Queimaduras



Tipos de queimaduras

- 1º grau – queimadura que apenas afeta a camada da superficial da pele, que fica vermelha e inchada. É grave se for extensa.
- 2º grau – queimadura mais profunda dando origem a flictena (bolhas), que necessita de ser observada pelo médico. Pode ser fatal se for extensa.
- 3º grau – queimadura que afeta todas as camadas da pele, bem como nervos, músculos, ossos etc. A pele pode ficar carbonizada, preta ou pálida. É urgente a observação médica.

8. PRIMEIROS SOCORROS

Queimaduras



Sinais e sintomas:

- Dor, rubor (vermelhidão);
- Pele carbonizada, flictenas (bolhas);
- Edema (inchaço);
- Estado de choque.

Antes de tratar:

- Verifique se existem perigos;
- Siga o ABC: Ver estado de consciência – verificar respiração e pulsação – agir conforme.

8. PRIMEIROS SOCORROS

Queimaduras



Como tratar:

O princípio a ter em conta quando socorremos uma criança que se queimou é atuar sobre a causa:

- Se há fogo e não tem um extintor abafe com um cobertor.
- No caso de eletricidade desligue a corrente elétrica.
- Arrefeça a área da queimadura com água fria corrente para diminuição da destruição dos tecidos, reduzir o edema (inchaço), minimizar o choque, e reduzir a dor.
- Procure e trate outras lesões, cubra o local com compressas esterilizadas / pano.
- Vigie e trate o estado de choque.
- Procure auxílio médico
- Chame a ambulância se a queimadura é próxima da boca ou garganta, extensa (grande), profunda.

8. PRIMEIROS SOCORROS

Queimaduras



Importante:

- Não coloque sobre as queimaduras, gorduras, pomadas ou loções – podem agravar a situação.
- Não coloque materiais com pelos, algodão sobre as queimaduras.
- Não use adesivo para cobrir as queimaduras.



8.2

Acidentes do esqueleto

8. PRIMEIROS SOCORROS

Entorse

Uma entorse é uma lesão dos tecidos moles (ligamentos de uma articulação), em que o local vai ficando gradualmente negro e a criança refere dor.

Cuidados a ter:

1. Coloque a criança em posição confortável.
2. Não movimente a articulação lesionada e eleve-a.
3. Aplique uma compressa fria sobre a região afetada.
4. Leve ao hospital ou chame a ambulância.
5. Contacte os pais.

8. PRIMEIROS SOCORROS

Luxação

Deslocamento dos topos dos ossos numa articulação com rotura de ligamentos. O local fica muito deformado e a criança refere dor.

Cuidados a ter:

1. Coloque a criança em posição confortável.
2. Apoie o membro afetado em almofadas.
3. Chame a ambulância.
4. Contacte os pais.

8. PRIMEIROS SOCORROS

Luxação

Importante:

- VALORIZE SEMPRE UMA QUEIXA DA CRIANÇA.
- Esteja atento a qualquer movimento de defesa.
- Após a queda não mobilize a criança – tenha particular atenção a uma possível fratura da coluna. Qualquer ato impensado pode levar a paralisia definitiva.

8. PRIMEIROS SOCORROS

Fratura

Osso partido ou rachado só visível ao raio x. A fratura pode ser fechada, ou aberta quando o osso se exterioriza da pele.

Antes de tratar:

- Abra as vias aéreas, verifique se respira e verifique se o coração bate, e proceda de acordo com a situação.

8. PRIMEIROS SOCORROS

Fratura

Cuidados a ter:

1. OUÇA o que a criança lhe pode dizer.
2. Se possível não a mobilize a menos que esteja em perigo.
3. Apoie e almofade a parte lesada.
4. Proteja da infeção as feridas abertas, controle a hemorragia se existir.
5. Diminua o edema colocando compressas frias ou saco congelado protegido com um pano, e CHAME a ambulância (112).
6. Procure sinais de choque e atue conforme.
7. Contacte os pais.

8. PRIMEIROS SOCORROS

Fratura

O que não pode fazer:

- Permitir que a criança coma ou beba, se tiver uma fratura grave pode ter de ser operada.
- Tentar encaixar as extremidades do osso partido pois pode provocar aperto ou compressão.
- Tentar meter para dentro as partes ósseas de uma fratura exposta (externa).

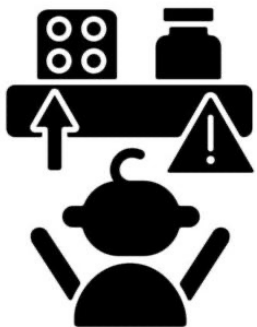
8.3

Acidentes digestivos



8. PRIMEIROS SOCORROS

Envenenamento



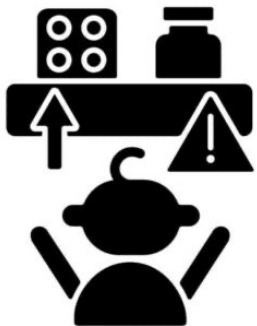
O envenenamento é o efeito produzido no organismo por um veneno, quer este seja introduzido pela via digestiva, pela via respiratória ou pela pele.

- Os venenos entram no corpo por:
 - Ingestão (medicamentos, alimentos e outros tóxicos)
 - Inalação
 - Picada na pele (seringa)
 - Mordedura de animal (insetos, cobra, ...)
 - Absorção pela pele (medicamentos, sprays, toque)
 - Salpicos (olhos).

8. PRIMEIROS SOCORROS

Envenenamento

Cuidados a ter



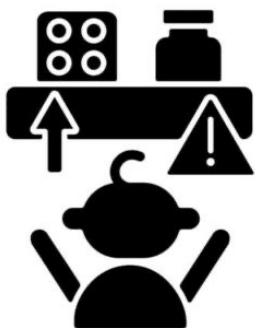
Antes de tratar:

- Verifique se há perigos – não se ponha em perigo.
- Não abandone a criança.
- Execute o ABC: Verifique o estado de consciência – Abra as vias aéreas superiores – Verifique a respiração – se respira coloque a criança em posição lateral de segurança – Verifique o pulso e atue conforme.

8. PRIMEIROS SOCORROS

Envenenamento

Como tratar:



1. Atue imediatamente
2. Esteja atent@ a qualquer indício que dê pistas sobre o tipo de veneno.
3. Pergunte à criança (dependendo da idade) o que aconteceu.
4. Esteja atent@ ao estado de consciência, convulsões, dificuldade respiratória, lesões nos lábios, alterações a nível do estômago (vômitos e diarreia).
5. Atue relativamente ao tóxico
6. CHAME a ambulância.
7. Contacte os pais.

8. PRIMEIROS SOCORROS

Intoxicação por medicamentos



1. Telefone para o Centro Informação Anti- Venenos (CIAV), ou para o 112, e peça indicações sobre a forma de atuar se souber detalhes.
2. Mantenha a boca e nariz desobstruídos
3. Evite o arrefecimento corporal
4. Guarde o frasco do medicamento, e identifique a quantidade ingerida e a hora de ingestão.
5. Se a criança estiver inconsciente, coloque em posição lateral de segurança.
6. CHAME a ambulância.
7. Contacte os pais.

8. PRIMEIROS SOCORROS

Intoxicação por produtos domésticos



Ingestão

1. Ligue para o Centro de Informações Anti- Venenos e peça instruções, se houver detalhes.
2. Guarde o frasco do veneno, resto de planta ou outro, e se possível identifique a hora, e a quantidade ingerida.
3. Não dê nada à vítima, nem a faça vomitar exceto se o Centro de Informação Anti- Venenos assim o indicar.
4. Se a criança estiver inconsciente, coloque em posição lateral de segurança.
5. CHAME a ambulância.
6. Contacte os pais.