

Introdução à Gestão de Redes Sociais

A gestão de redes sociais é uma estratégia fundamental para as empresas se conectarem com seu público-alvo de forma eficaz e ampliar seu alcance digital.

Este processo envolve a criação, publicação e monitoramento de conteúdo relevante nas principais plataformas online.



by Ana Branquinho



Definição de Redes Sociais

As redes sociais são plataformas online que permitem a interação e o compartilhamento de conteúdo entre usuários.

Elas possibilitam a conexão entre pessoas, a formação de comunidades virtuais e o intercâmbio de informações, opiniões e experiências.

Por meio das redes sociais, os usuários podem criar perfis, seguir outros usuários, compartilhar publicações, curtir e comentar conteúdo, e estabelecer relações interpessoais no ambiente digital.



A Importância das Redes Sociais para Empresas

1. **Alcance e visibilidade**: As redes sociais permitem que as empresas alcancem um público muito mais amplo e diversificado, aumentando sua visibilidade de forma exponencial.
2. **Interação e engajamento**: As plataformas sociais facilitam a comunicação direta com clientes, permitindo um diálogo próximo, respostas rápidas e construção de relacionamentos.
3. **Fortalecimento da marca**: Uma presença ativa e estratégica nas redes sociais ajuda a construir a imagem e reputação da marca, tornando-a mais confiável e reconhecível.
4. **Geração de oportunidades**: As redes sociais são canais valiosos para compartilhar conteúdo relevante, gerar tráfego para o site e captar novos clientes em potencial.



Estabelecendo Objetivos e Estratégias

1

Definir Objetivos

Estabeleça metas claras e mensuráveis, como aumentar o engajamento, gerar mais leads ou melhorar a reputação da marca nas redes sociais.

2

Analisar o Público-Alvo

Compreenda profundamente as características, interesses e comportamentos do seu público-alvo nas plataformas digitais.

3

Criar Estratégias

Desenvolva um plano de ação com ações e canais específicos para atingir seus seus objetivos de marketing nas redes sociais.

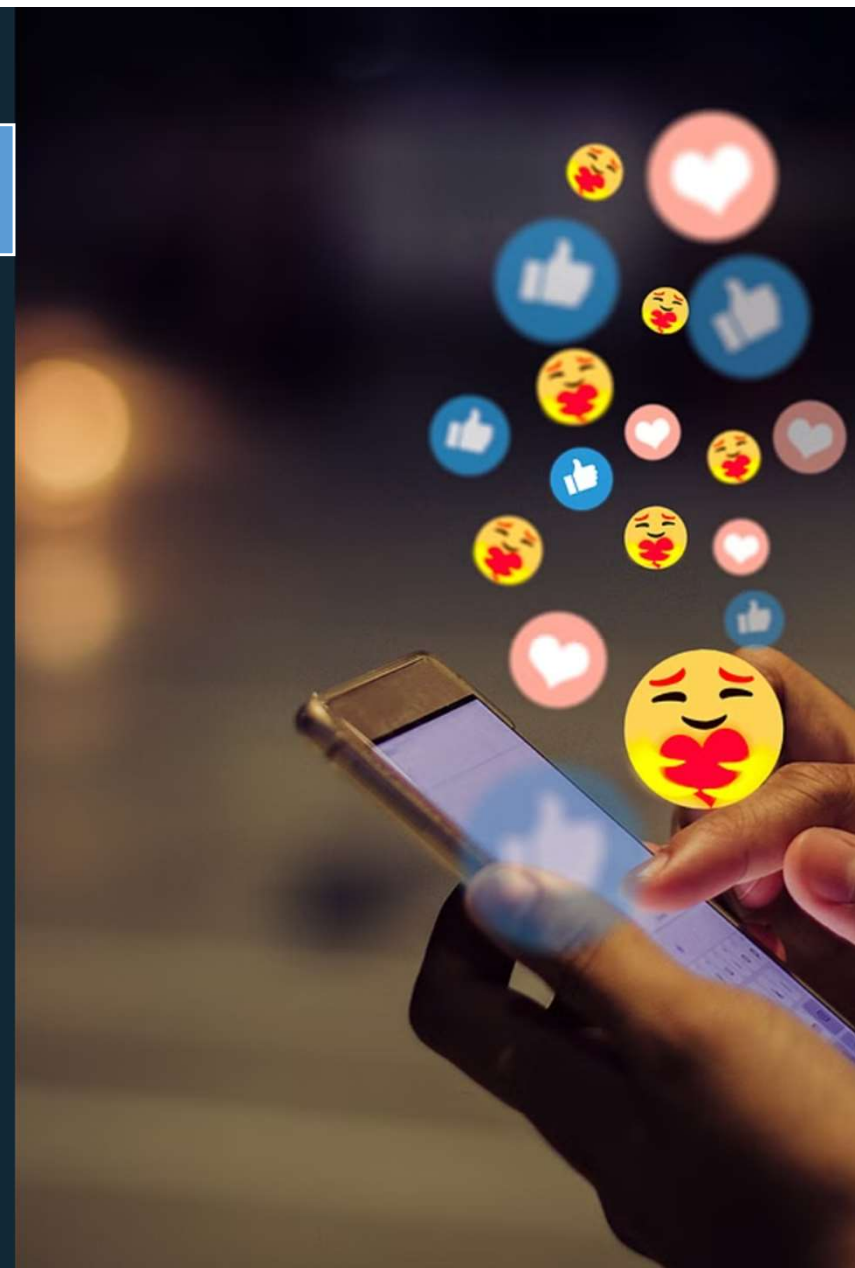
Criação de Conteúdo Relevante

Produzir conteúdo de valor agregado é fundamental para atrair e reter o interesse do seu público-alvo nas redes sociais.

Aborde temas relevantes, resolva problemas, ofereça informações úteis e crie experiências memoráveis para os seguidores.

Explore diversos formatos de conteúdo, como postagens de texto, de texto, imagens de alta qualidade, vídeos, lives, stories e reels.

Mantenha uma programação consistente e diversificada para para manter o engajamento constante.



Engajamento com o Público-Alvo



Escutar e Responder

Monitore constantemente as interações dos clientes e responda de forma personalizada, demonstrando empatia e disponibilidade para atender suas necessidades.



Incentivo à Participação

Crie oportunidades para que os seguidores interajam, como fazer perguntas, organizar inqueritos e convidar para compartilhar suas experiências.



Conteúdo Relevante

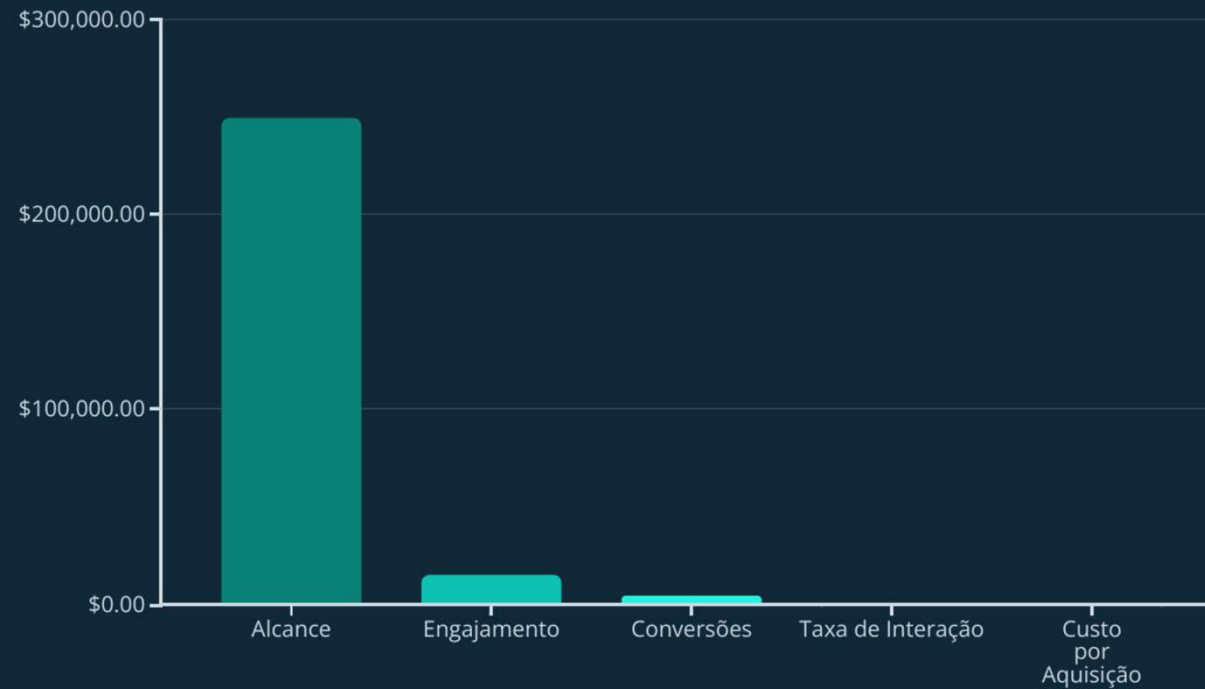
Produza conteúdo que seja útil, informativo e inspirador para o seu público, estabelecendo uma conexão emocional e fortalecendo o vínculo com a marca.



Fidelização de Clientes

Ofereça brindes, promoções e outros benefícios exclusivos para seus seguidores mais engajados, construindo uma comunidade leal e ativa.

Monitoramento e análise de métricas



O monitoramento constante das métricas-chave de desempenho nas redes sociais é essencial para avaliar a eficácia das suas estratégias de marketing digital.

Análise de métricas como alcance, engajamento, conversões e taxa de interação permitem identificar oportunidades de melhoria e otimizar os esforços da sua empresa.

Gerenciamento de Crises e Respostas

Identificação de Crises

Mantenha-se atento a possíveis situações de crise, como reclamações, boatos ou eventos negativos que possam afetar a imagem da sua empresa. Um monitoramento constante das redes sociais é essencial para identificar e agir rapidamente.

Preparação Preventiva

Desenvolva um plano de ação detalhado para situações de crise, com protocolos de resposta e equipes treinadas para lidar com o cenário. Antecipe possíveis problemas e tenha soluções pré-preparadas.

Resposta Ágil e Transparente

Ao se deparar com uma crise, aja de forma rápida e honesta. Comunique-se diretamente com seu público, reconheça o problema, apresente soluções e demonstre empatia. A transparência é fundamental para preservar a credibilidade da

Aprendizado e Melhoria Contínua

Avalie o desempenho da sua resposta à crise, identificando pontos de melhoria. Utilize essa experiência para aprimorar seus protocolos e estar ainda mais preparado para lidar com futuras situações adversas.

Tendências e Inovações em Redes Sociais



Inteligência Artificial

O uso de IA para personalização de conteúdo, otimização de campanhas e análise de dados está revolucionando a gestão de redes sociais.



Realidade Aumentada

Filtros, máscaras e outras experiências interativas de RA estão se tornando cada vez mais comuns e atraentes para os usuários.



Influenciadores Digitais

O poder dos influenciadores como formadores de opinião e catalisadores de engajamento continua a crescer exponencialmente.



Comércio Social

A integração entre redes sociais e comércio eletrônico permite transações diretas e uma experiência de compra mais fluida.

Conclusão e próximos passos

Consolidação da Presença Digital Digital

Fortalecimento contínuo da marca e engajamento da comunidade nas redes sociais para solidificar a posição da empresa no ambiente digital.

Análise e Otimização Constante Constante

Monitoramento das métricas-chave e ajuste contínuo das estratégias com base nos insights obtidos para maximizar o desempenho nas redes sociais.

Inovação e Experimentação

Acompanhamento das tendências emergentes e adoção de novas tecnologias e formatos de conteúdo para se manter relevante e atrativo para o público-alvo.

Expansão e Diversificação

Exploração de oportunidades em novas plataformas e públicos-alvo para ampliar o alcance e as possibilidades de geração de negócios.